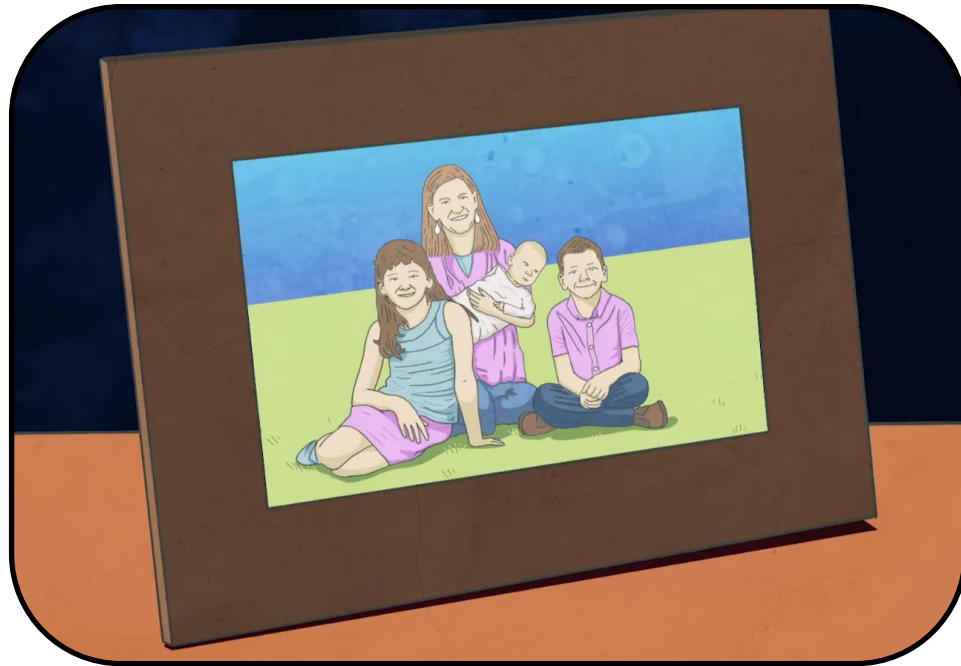


Ressurser i LOVU-banken

LOVU-banken 3. juni 2021

To ressurser



Casen om Henrik

Utviklingspsykologi

1. Redegjør for Sameroffs transaksjonelle modell, og hvordan denne modellen kan hjelpe oss til å forstå utvikling hos Henrik.
2. Begreper som sårbarhet og motstandskraft er sentrale i utviklingspsykologisk forskning. Beskriv ulike forhold som kan virke positivt og negativt inn i Henriks utvikling.
3. Beskriv overgangsperioder i barns utvikling og deres viktigste kjennetegn.
4. Forklar Bronfenbrenner's økologisk teori og drøft hvordan denne teorien kan anvendes til å tilrettelegge for Henrik i praksis.

Emosjoner og emosjonsregulering

Emosjoner og utvikling av emosjoner

5. Hva kjennetegner emosjoner og hvordan utvikles de? Beskriv ulike perspektiver og teorier knyttet til dette.
6. Hva slags betydning har omgivelsene på utviklingen og regulering av emosjoner hos små barn?
7. Ta utgangspunkt i casen om Henrik, som har diagnosen Downs syndrom. Han var svært passiv i spedbarnsalderen, sov mye og ga få signaler. Hvordan kan dette påvirke utviklingen av emosjonelle forhold hos ham? (tilknytning, sensitivisering og sosial referering).

Emosjonsregulering

8. Beskriv hvordan tilrettelegging av omverdenen kan bidra som støtte i emosjonell regulering hos personer med skjevutvikling eller personer med medfødte tilstander som utviklingshemming/autisme.

Kognitiv utvikling

Intelligens

Gjør rede for begrepet intelligens og beskriv ulike typer intelligens. Forklar hva IQ er og hva vi forstår med standardisering av intelligens tester. Hvilken nytte har slike målinger for Henrik og f


Problemstillinger i
psykologi og pedagogikk

For førsteårsstudenter i vernepleie

Casen om Henrik


Inngår i undervisning og vurdering i flere førsteårsemner ved bachelor i vernepleie (NTNU)

Tekst

 NTNU
Kunnskap for en bedre verden

Casen om Henrik

Høsten 2020

 En case er en beskrivelse av en tenkt person. Denne casen omhandler Henrik. Vi møter Henrik i tre epoker i livet. Først som barn, deretter som ungdom, og senere som voksen. Historien om Henrik er oppdiktet, men den er basert på troverdige beskrivelser som gjør historien relevant som utgangspunkt for drøfting av faglige problemstillinger i emnet VET1002 *Psykologi og pedagogikk*.

Casen er skrevet av førsteamanuensis Erik Søndena og førsteamanuensis Jørn Østvik, Institutt for psykisk helse, Fakultet for medisin og helsevitenskap, NTNU.

Henrik som barn

Henrik blir født med Downs syndrom. Han får diagnosen utviklingshemming samtidig med at det blir konstatert at han har Downs syndrom, men graden av utviklingshemming er utover de første årene. Det blir ikke funnet hjertefeil på Henrik etter fødselen, noe som mange barn med Downs syndrom blir født med.

Henrik vokser opp i et hus på Nardo i Trondheim. I de første leveårene bor han sammen med moren og faren, og søsteren Trine som er ett år eldre enn Henrik. Besteforeldre (mormor og morfar) bor bare 10 minutter unna med bil.

I løpet av det første leveåret får Henrik og familien oppfølging fra Habiliteringsstjenesten for barn ved St. Olavs hospital. Denne oppfølgingen skjer med ulike mellomrom frem til Henrik fyller 18 år. Etter mistanke blant personell ved habiliteringsstjenesten om at Henrik har redusert syn blir det gjennomført en synsundersøkelse av en øyelege ved St. Olavs hospital når Henrik er seks måneder gammel. I undersøkelsen konkluderes det med at Henrik har brytningsfeil, han er svaksynt og han skjeler mye på det ene øyet. Han får briller når han er ca 11 måneder gammel.

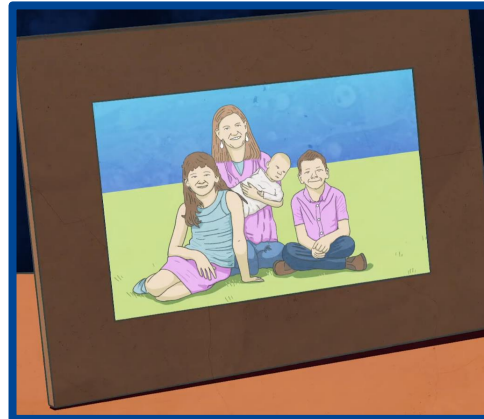
Under en tverrfaglig undersøkelse hos habiliteringsstjenesten blir det avdekket at han har utfordringer med finmotorikk og håndfunksjon. Han har vansker med å gripe gjenstander slik andre barn på hans alder gjør. På dette tidspunktet er Henrik 13 måneder.

Når Henrik er ca 2 år får han en yngre bror, Torstein. På samme tidspunkt begynner han i barnehage. Etter kort tid vurderer personalet i barnehagen at han har et begrenset funksjonelt talespråk. Han forstår ikke alle ordene som en kan forvente at barn i denne alderen forstår, og han har utfordringer med å gjøre seg forstått med talespråk i en del situasjoner. Henrik forstår og bruker mest substantiv og verb, men viser mindre forståelse og uttrykker færre adjektiv og preposisjoner enn jevnaldrende i barnehagen i de første leveårene. I samarbeid med foreldrene og rådgiver fra Pedagogisk-psykologisk tjeneste (PPT) i kommunen, starter personalet i barnehagen opplæring i *Tegn-til-tale* (håndtegn som brukes sammen med talen for å støtte talespråket) til Henrik. På bakgrunn av en helhetlig vurdering av Henrik sine ressurser og behov får han gjennom en sakkyndig vurdering foretatt av PPT tildelt en assistent i 100 % stilling og en spesialpedagog i 20 % stilling.

Å være foreldre til tre små barn er krevende for moren og faren til Henrik. Foreldrene er ofte slitne. Ikke minst krever oppfølgingen av Henrik mye. Han trenger mye mer oppfølging (trenger lengre tid og mer hjelp) enn jevnaldrende. I tillegg til den daglige oppfølgingen hjemme deltar foreldrene på mange møter med helsepersonell, pedagogisk personale i

1

Tre filmer



Barn



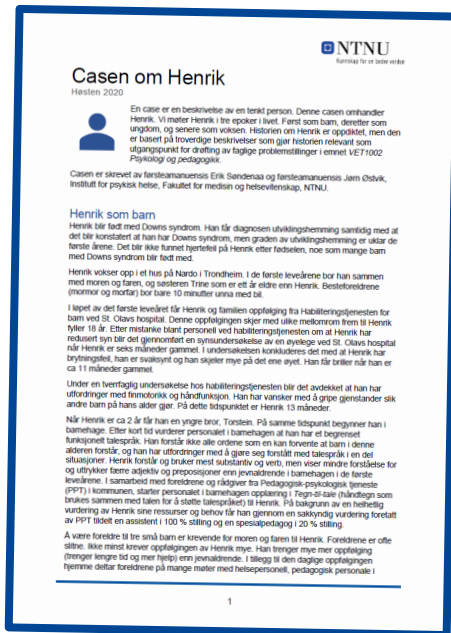
Ungdom



Voksen

Tekstlig beskrivelse

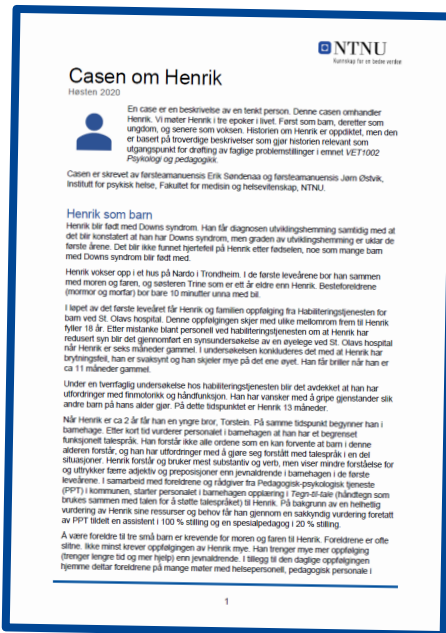
- Casen omhandler «Henrik»
 - Beskriver Henrik i tre livsfaser (barn, ungdom, voksen)
 - Vokser opp i Trondheim sammen med mor, far, storesøster og etter hvert lillebror.
 - Mister far i femårsalderen
 - Søster, besteforeldre og støttekontakt blir viktige nærpersoner
 - Downs syndrom, grad av utviklingshemming uklar de første årene
 - Synsvansker: Brytningsfeil, svaksynt, skjeler, får briller i tidlig alder
 - Utfordringer med finmotorikk
 - Talespråklige utfordringer, opplæring i Tegn-Til-Tale



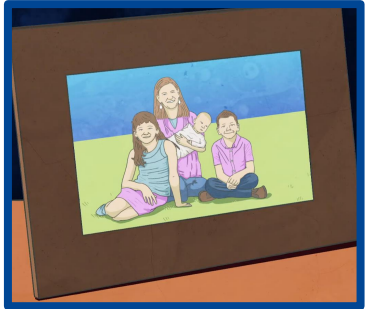
Tekstlig beskrivelse

- Målsetting: gi en faktaorientert fremstilling
- Noen momenter er beskrevet mer konkret enn andre

- Gir ikke svar på alle omstendigheter rundt Henrik
- Åpner for et visst rom for fortolkning som styrker refleksjonen og diskusjonen i undervisningen



Filmer



Barn



Ungdom



Voksen

- Baseres på den tekstlige beskrivelsen
- Varighet mellom 2:54 og 3:18
- Målsetting: gi en mer emosjonelt ladet fremstilling

Filmen om Henrik som barn



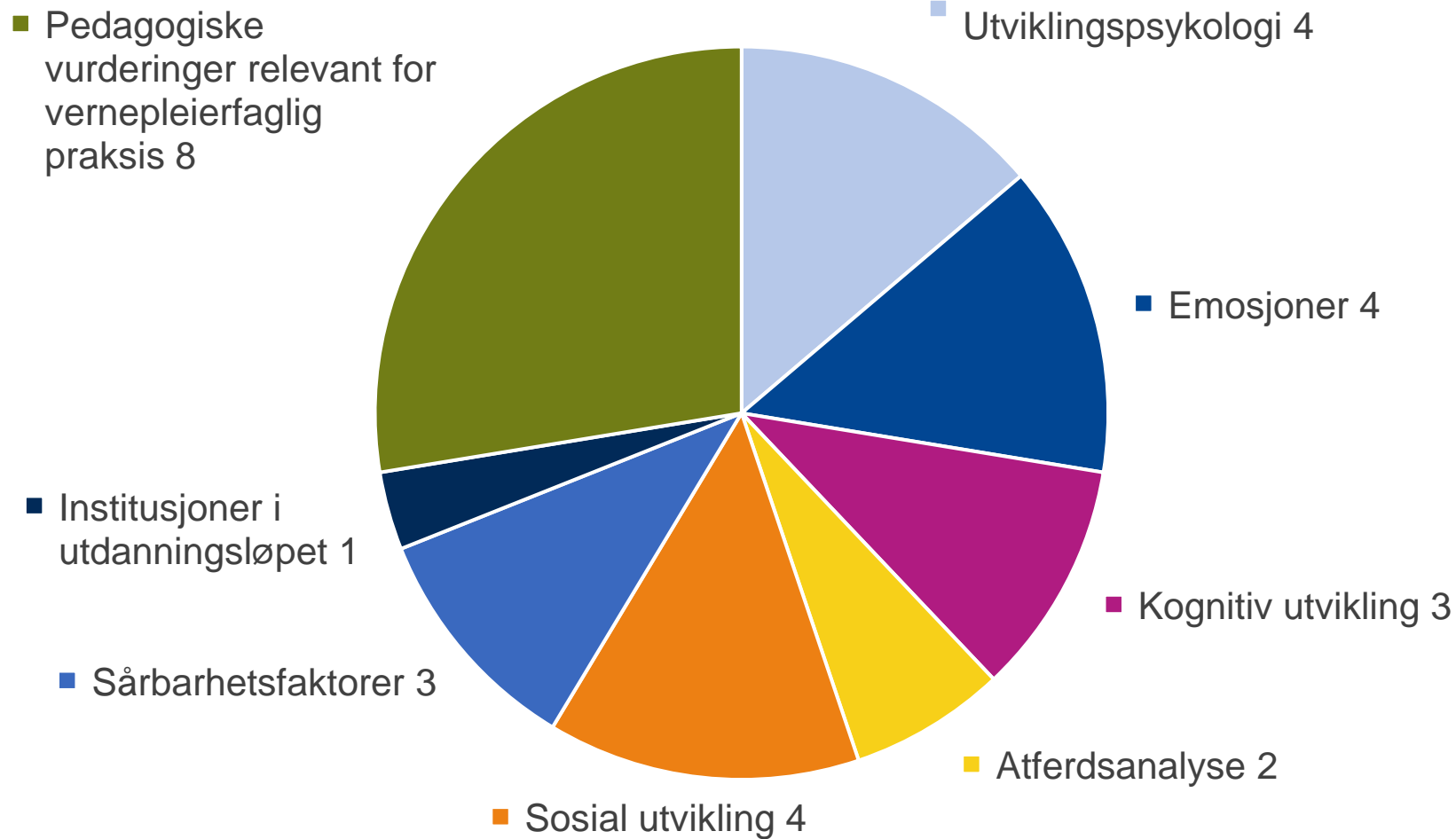
Flerbruk av casen

- Refleksjonsspørsmål om casen i emnet *VET1001 Vernepleieren som helsepersonell og profesjonsutøver*
- Utvidelse av casen i emnet *VET1003 Miljøterapeutisk arbeid, kommunikasjon og samhandling*
 - Grunnlag for eksamensoppgave mai 2021

Problemstillinger

29 problemstillinger om psykologi og pedagogikk fra et innføringsemne (høst, første studieår)

Problemstillinger om ulike tema



Utviklingspsykologi

1. Redegjør for Sameroffs transaksjonelle modell, og hvordan denne modellen kan hjelpe oss til å forstå utvikling hos Henrik.
2. Begreper som sårbarhet og motstandskraft er sentrale i utviklingspsykologisk forskning. Beskriv ulike forhold som kan virke positivt og negativt inn i Henriks utvikling.
3. Beskriv overgangsperioder i barns utvikling og deres viktigste kjennetegn.
4. Forklar Bronfenbrenner's økologisk teori og drøft hvordan denne teorien kan anvendes til å tilrettelegge for Henrik i praksis.

Emosjoner og emosjonsregulering

Emosjoner og utvikling av emosjoner

5. Hva kjennetegner emosjoner og hvordan utvikles de? Beskriv ulike perspektiver og teorier knyttet til dette.
6. Hva slags betydning har omgivelsene på utviklingen og regulering av emosjoner hos små barn?
7. Ta utgangspunkt i casen om Henrik, som har diagnosen Downs syndrom. Han var svært passiv i spedbarnsalderen, sov mye og ga få signaler. Hvordan kan dette påvirke utviklingen av emosjonelle forhold hos ham? (tilknytning, sensitivisering og sosial referering).

Emosjonsregulering

8. Beskriv hvordan tilrettelegging av omverdenen kan bidra som støtte i emosjonell regulering hos personer med skjevutvikling eller personer med medfødte tilstander som utviklingshemming/autisme.

Kognitiv utvikling

Intelligens

9. Gjør rede for begrepet intelligens og beskriv ulike typer intelligens. Forklar hva IQ er og hva vi forstår med standardisering av intelligens tester. Hvilken nytte har slike målinger for Henrik og for de som skal tilrettelegge for han?

Kognitiv utvikling

10. Redegjør for Piagets teori om kognitiv utvikling. Forklar ulike stadier og begrepene assimilasjon og akkomodasjon. Forsøk å beskrive den kognitive utviklingen hos Henrik med bakgrunn i denne teorien. Beskriv også hvordan Vygotsky's teori kan forklare Henrik sitt utviklingsforløp.
11. Hva er læring? Beskriv klassisk og operant betinging og beskriv forskjellene. Beskriv viktige eksperimenter innenfor læringspsykologien. Forklar Henrik sin interesse for fotball fra et læringspsykologisk perspektiv. Hvilke læringspsykologiske faktorer spiller inn når Henrik begynner på Peder Morset folkehøgskole.

Atferdsanalyse

12. Du møter Henrik som voksen. Han forteller at han ønsker å komme seg litt mer rundt. Da han var gutt, syklet han dit han ville, men nå ønsker han å bruke kollektiv transport. Forsøk å utvikle et opplegg slik at Henrik kan komme seg dit han vil. Gå atferdsanalytisk til verks.
13. Bedre kosthold og økt fysisk aktivitet er viktige målsetninger i miljøarbeidet rundt Henrik. Utarbeid forslag til atferdsanalytisk tilnærming til disse målene.

Sosial utvikling

Tilknytning

14. Forklar begrepene tilknytningsatferd og utforskningsatferd, inkludert de ulike tilknytningstypene.

Sosiale relasjoner og vennskap

15. Beskriv typiske kjennetegn på utviklingen av vennskap gjennom de ulike fasene i barne- og ungdomsalderen.
16. På hvilke måter kan Henrik erfare sårbarhet i utvikling og vedlikehold av vennskap til jevnaldrende? Ta utgangspunkt i Henriks tre livsfaser (barn, ungdom og voksen).
17. Grei ut om hvordan Henriks sosiale relasjoner som barn, ungdom og voksen kan forstås med utgangspunkt i et helseperspektiv.

Sårbarhetsfaktorer

Vansker blant barn og unge

18. Ta utgangspunkt i pensumlitteraturen om vansker hos barn og ungdommer. Redegjør for hvilke hoved- og undertyper av vansker Henrik har, og hvilke utfordringer dette kan gi i hans utvikling.

Agentskap

19. Gjør rede for begrepet agentskap (agency). Identifiser eventuelle motsetninger mellom pensumlitteraturens forståelse av barns agentskap og utviklingspsykologiske perspektiver på barn.
20. Beskriv aktuelle muligheter og barrierer for at Henrik skal utøve agentskap i ulike situasjoner når han er barn, ungdom og voksen.

Institusjoner i utdanningsløpet

21. Hvordan kan ulike styringssystemer i skolen fremme kvaliteten i opplæringstilbudet til Henrik i grunnskolen og/eller videregående opplæring?

Pedagogiske vurderinger relevant for vernepleierfaglig praksis

Læring og opplæring

22. Hva er lærevansker? Hva slags konsekvenser kan slike vansker gi, og hvordan kan man hjelpe personer med slike vansker?

Tilpasset opplæring og inkluderende opplæring

23. Redegjør for prinsippet om tilpasset opplæring. Hvordan blir prinsippet om tilpasset opplæring ivaretatt i opplæringstilbudet til Henrik i hhv barneskolen, ungdomsskolen og videregående opplæring?
24. Velg én fortolkning av begrepet inkludering. Hvordan samsvarer opplæringstilbudet til Henrik med denne fortolkningen?
25. Gjør rede for forskjellen mellom tilpasset opplæring og inkluderende opplæring. Hvilke konsekvenser bør dette ha for Henrik sin undervisning i skolen?

Læreplaner

26. Redegjør for de prinsipielle forskjellene i innholdet og bruken av klassens ordinære læreplaner og Henriks individuelle opplæringsplan (IOP).

Spesialpedagogisk støtte og spesialundervisning:

27. Forklar det formelle grunnlaget for spesialpedagogisk støtte til barn i barnehagealder og spesialundervisning til elever i skolen.
28. Redegjør for saksgangen og rollen til pedagogisk-psykologisk tjeneste (PPT) når Henrik fikk tildelt ekstra ressurser i barnehagen og på skolen.
29. Beskriv faglige og sosiale muligheter og utfordringer ved spesialundervisning, med utgangspunkt i Henrik sitt opplæringstilbud og funn fra norske studier.

Utviklingspsykologi

1. Redegjør for Sameroffs transaksjonelle modell, og hvordan denne modellen kan hjelpe oss til å forstå utvikling hos Henrik.
2. Begreper som sårbarhet og motstandskraft er sentrale i utviklingspsykologisk forskning. Beskriv ulike forhold som kan virke positivt og negativt inn i Henriks utvikling.
3. Beskriv overgangsperioder i barns utvikling og deres viktigste kjennetegn.
4. Forklar Bronfenbrenner's økologisk teori og drøft hvordan denne teorien kan anvendes til å tilrettelegge for Henrik i praksis.

Emosjoner og emosjonsregulering

Emosjoner og utvikling av emosjoner

5. Hva kjennetegner emosjoner og hvordan utvikles de? Beskriv ulike perspektiver og teorier knyttet til dette.
6. Hva slags betydning har omgivelsene på utviklingen og regulering av emosjoner hos små barn?
7. Ta utgangspunkt i casen om Henrik, som har diagnosen Downs syndrom. Han var svært passiv i spedbarnsalderen, sov mye og ga få signaler. Hvordan kan dette påvirke utviklingen av emosjonelle forhold hos ham? (tilknytning, sensitivisering og sosial referering).

Emosjonsregulering

8. Beskriv hvordan tilrettelegging av omverdenen kan bidra som støtte i emosjonsregulering for personer med skjevutvikling eller personer med medfødte tilstander som utviklingshemming/autisme.

Kognitiv utvikling

Intelligens

9. Gjør rede for begrepet intelligens og beskriv ulike typer intelligens. Hvordan kan vi forstås med standardisering av intelligens tester. Hvilken nytte har dette og som skal tilrettelegge for han?

Kognitiv utvikling

10. Redegjør for Piagets teori om kognitiv utvikling. Forklar ulike stadier og begrepene assimilasjon og akkomodasjon. Forsøk å beskrive den kognitive utviklingen hos Henrik med bakgrunn i denne teorien. Beskriv også hvordan Vygotsky's teori kan forklare Henrik sitt utviklingsforløp.
11. Hva er læring? Beskriv klassisk og operant betinging og beskriv forskjellene. Beskriv viktige eksperimenter innenfor læringspsykologien. Forklar Henrik sin interesse for fotball fra et læringspsykologisk perspektiv. Hvilke læringspsykologiske faktorer spiller inn når Henrik begynner på Peder Morset folkehøgskole.

Atferdsanalyse

12. Du møter Henrik som voksen. Han forteller at han ønsker å komme seg litt mer rundt. Da han var gutt, syklet han dit han ville, men nå ønsker han å bruke kollektiv transport. Forsøk å utvikle et opplegg slik at Henrik kan komme seg dit han vil. Gå atferdsanalytisk til verks.
13. Bedre kosthold og økt fysisk aktivitet er viktige målsetninger i miljøarbeidet rundt Henrik. Utarbeid forslag til atferdsanalytisk tilnærming til disse målene.

Sosial utvikling

Tilknytning

14. Forklar begrepene tilknytningsatferd og utforskningsatferd, inkludert de ulike tilknytningstypene.

Sosiale relasjoner og vennskap

15. Beskriv typiske kjennetegn på utviklingen av vennskap gjennom de ulike fasene i barne- og ungdomsalderen.
16. På hvilke måter kan Henrik erfare sårbarhet i utvikling og vedlikehold av vennskap til jevnaldrende? Ta utgangspunkt i Henriks tre livsfaser (barn, ungdom og voksen).
17. Grei ut om hvordan Henriks sosiale relasjoner som barn, ungdom og voksen kan forstås med utgangspunkt i et helseperspektiv.

Sårbarhetsfaktorer

Vansker blant barn og unge

18. Ta utgangspunkt i pensumlitteraturen om vansker hos barn og ungdommer. Redegjør for hvilke hoved- og undertyper av vansker Henrik har, og hvilke utfordringer dette kan gi i hans utvikling.

Agentskap

19. Gjør rede for begrepet agentskap (agency). Identifiser eventuelle motsetninger mellom pensumlitteraturens forståelse av barns agentskap og utviklingspsykologiske perspektiver på barn.
20. Beskriv aktuelle muligheter og barrierer for at Henrik skal utøve agentskap i ulike situasjoner når han er barn, ungdom og voksen.

21. Beskriv hvordan skolen kan fremme kvaliteten i opplæringstilbudet til Henrik i henholdsvis barne- og ungdomsskolen og videregående opplæring?

Vernepleierfaglig praksis

22. Beskriv hvilke konsekvenser kan slike vansker gi, og hvordan kan man hjelpe Henrik med disse vansker?

Tilpasset opplæring og inkluderende opplæring

23. Redegjør for prinsippet om tilpasset opplæring. Hvordan blir prinsippet om tilpasset opplæring ivaretatt i opplæringstilbudet til Henrik i hhv barneskolen, ungdomsskolen og videregående opplæring?
24. Velg en fortolkning av begrepet inkludering. Hvordan samsvarer opplæringstilbudet til Henrik med denne fortolkningen?
25. Gjør rede for forskjellen mellom tilpasset opplæring og inkluderende opplæring. Hvilke konsekvenser bør dette ha for Henrik sin undervisning i skolen?

Læreplaner

26. Redegjør for de prinsipielle forskjellene i innholdet og bruken av klassens ordinære læreplaner og Henriks individuelle opplæringsplan (IOP).

Spesialpedagogisk støtte og spesialundervisning:

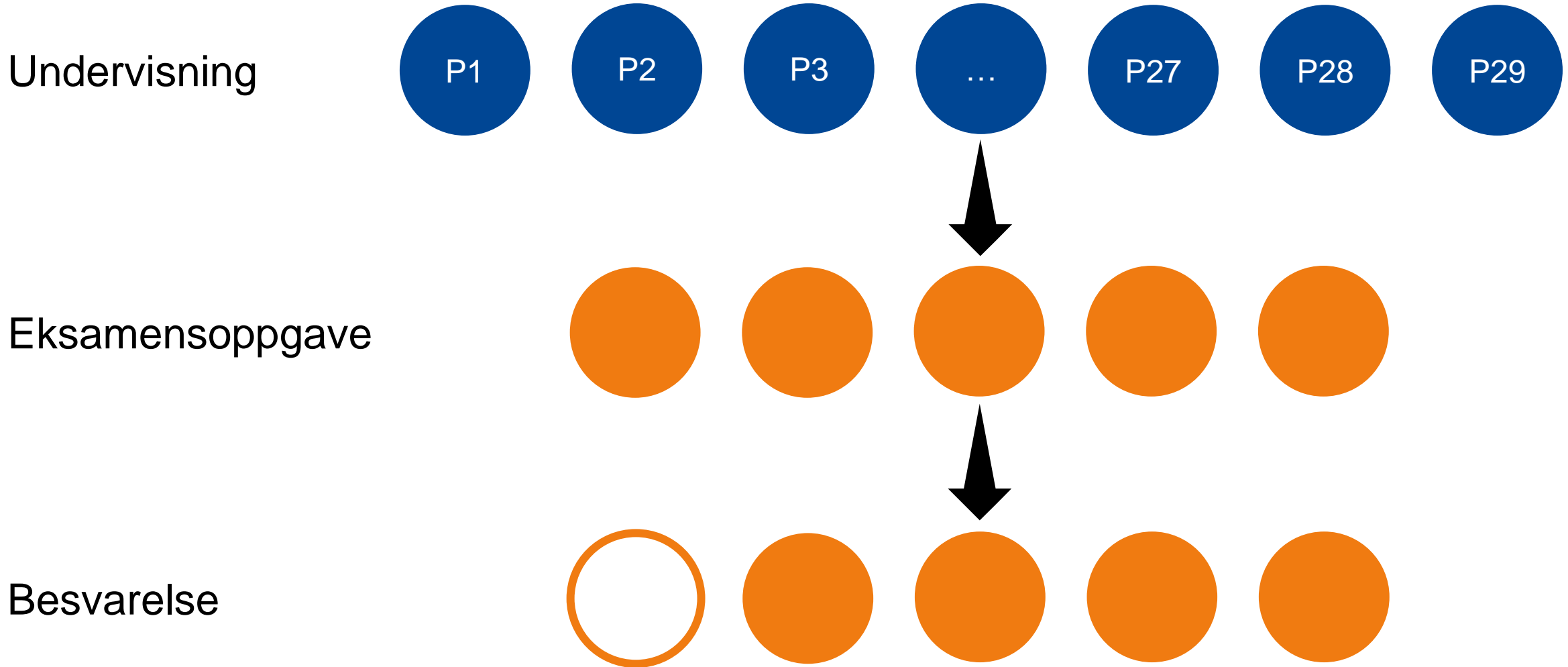
27. Forklar det formelle grunnlaget for spesialpedagogisk støtte til barn i barnehagealder og spesialundervisning til elever i skolen.
28. Redegjør for saksgangen og rollen til pedagogisk-psykologisk tjeneste (PPT) når Henrik fikk tildelt ekstra ressurser i barnehagen og på skolen.
29. Beskriv faglige og sosiale muligheter og utfordringer ved spesialundervisning, med utgangspunkt i Henrik sitt opplæringstilbud og funn fra norske studier.

20 av 29 problemstillinger knyttes til casen om Henrik

Undervisningen (studieåret 2020-2021)

- 105 studenter delt inn i 15 faste grupper à sju studenter
- Stor grad av omvendt klasseromsundervisning
- Studentene får alle problemstillingene ved emnestart
- Problemstillingene presenteres fortløpende i undervisningen og diskuteres i gruppene
 - Gruppenes betraktninger skrives inn på Padlet
 - Gruppenes betraktninger kommenteres og diskuteres dels i plenum
- Problemstillingene vektlegger ***anvendelse*** av pensumlitteratur

Eksamen



Erfaringer så langt ...

- God undervisning
 - Problemstillingene oppleves relevant for pensumlitteraturen
 - Arbeidet med problemstillingene fremmer variert undervisning
- Tydeliggjør grunnlaget for forberedelse og vurdering
 - Styrker forutsigbarhet for studentene mht innhold og forventninger
 - Studentene kan lage leseliste til hver av problemstillingene
- Arbeidskrevende